

sts[®]
INKS
Color is in Our DNA



Stampa Direct-to-Film (DTF) STS Inks[®]

Stampa Direct-to-Film STS Inks®

La stampa Direct-to-Film (DTF) è una tecnologia alternativa alla Direct-to-Garment (DTG) e consente di stampare loghi e immagini su una speciale pellicola in PET pretrattata. Questa pellicola è poi utilizzata per trasferire le immagini su tessuto tramite una leggera polvere adesiva che può essere applicata manualmente o con un apposito spolveratore automatico che distribuisce l'adesivo uniformemente sulla pellicola; al termine di questo passaggio, è possibile procedere al trasferimento. **STS Inks offre tutto ciò che occorre per dar corso al Vostro lavoro!**



La pellicola in PET pretrattata per DTF resiste alle alte temperature e alla pressione di una pressa a caldo. La pellicola STS Inks è garanzia di qualità ed è compatibile con qualsiasi stampante DTF desktop o di grande formato.

Nel processo di stampa DTF, la qualità della polvere adesiva riveste un ruolo determinante e fa la differenza. La polvere STS Inks resiste oltre 40 lavaggi, assicura un'elevata coprenza e un trasferimento di ottima qualità. Inoltre, con il sistema STS Inks la polvere in eccesso può essere riutilizzata per il trasferimento successivo, ottimizzando così l'investimento.

Per quanto riguarda gli inchiostri, STS è leader affermato del settore con un'ampia gamma di soluzioni ecosostenibili, di alta qualità e di produzione rigorosamente USA, continuativa e costantemente controllata. Gli inchiostri STS per DTF sono stati formulati specificamente per quest'applicazione secondo uno standard di qualità che il mercato internazionale conosce e apprezza da oltre vent'anni.

Flusso di stampa DTF Direct-to-Film



Grafica - Create la grafica utilizzando il vostro applicativo preferito (Photoshop, Illustrator...)



RIP - È necessario un software RIP che consenta di stampare il bianco sopra il colore



Stampa - Stampate il file grafico sulla pellicola PET pretrattata



Applicazione - Applicate uniformemente la polvere adesiva sulla pellicola stampata. Se l'operazione viene effettuata manualmente, eliminare l'eccesso; se invece viene utilizzato un apposito spolveratore, seguire le istruzioni del produttore



Fissaggio - Sciogliete l'adesivo sulla pellicola utilizzando una pressa a caldo, un forno, o un riscaldatore. Assicuratevi che il calore sia costante, ad una temperatura di 150-160°C



Trasferimento - Trasferite l'immagine sul materiale (cotone, poliestere, pelle, cartoncino o altro che sia)

Ottimi risultati di stampa su un'estesa varietà di materiali

A differenza della tecnologia DTG, che è compatibile con tessuti in cotone pretrattati, la tecnologia DTF amplia le possibilità di scelta a cotone non pretrattato, seta, poliestere, denim, nylon, pelle, fibre miste 50/50, e molto altro. Ottimi i risultati sia su tessuti bianchi che scuri.

T Shirt • Felpe • Tela • Denim • Maglioni



- ✓ Non sono necessari tagli né rifilature
- ✓ Stampe precise e definite da inizio a fine lavoro
- ✓ Non sono necessarie particolari competenze tecniche
- ✓ Soluzione ideale per piccoli lotti di produzione
- ✓ Scarti minimizzati
- ✓ Semplicità di utilizzo
- ✓ Investimento limitato ad alto rendimento

Sistema modulare STS DTF



Di produzione giapponese, VJ-628D rappresenta la soluzione ideale per qualsiasi centro stampa e per personalizzare capi di abbigliamento a prezzi competitivi.

Con luce di stampa 24" (60 cm), compatta e salvaspazio, è disponibile in versione desktop oppure con piedistallo opzionale.

Tecnologia di stampa	Piezo inkjet drop-on-demand	Diametro/anima materiale	Max 6" / Anima 2" o 3"
Ugelli / Teste	180x8 file / 1 testa	Piedistallo	Opzionale
Tecnologia inchiostro	DTF	Shett-off	Standard
Goccia variabile	Sì	Software RIP	SAi / White RIP STS-DTF
Dimensione minima goccia	3,5 pl	Alimentazione	110/220 Volt
Modalità di stampa	720/540/360 dpi 12 modalità	Temperatura ambiente operativo	20°C - 25°C
Set-up colori	CMYK + 2W + 2 Cleaning	Umidità ambiente operativo	45% - 55%
Massima risoluzione	1440 dpi	Dimensioni stampante L x P x H	120x43x36 cm
Altezze testa	Bassa: 1,2 mm / Alta 2,5 mm	Dimensioni con piedistallo	120x59x117 cm
Larghezza max materiale	63 cm	Peso (stampante)	32 kg
Larghezza max stampa	62 cm	Peso (imballo)	Richiedere
Riscaldatori	Pre / Post	Garanzia	12 (dodici) mesi

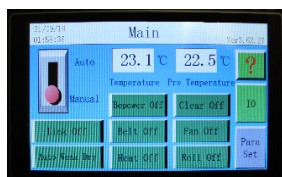


VJ-628D implementa il RIP Flexi/STS 628D che è stato sviluppato specificamente per questa stampante e offre molteplici funzionalità quali rasterizzazione veloce, supporto multilayer, monitoraggio del flusso di stampa (sia in Flexi Design sia nel Production Manager) e anteprima del canale del bianco: grazie a questa funzione di anteprima, si riducono i tempi di lavoro e si evitano sprechi di materiale.

- ✓ **Stampa & Ripping contestuali** - Non è necessario attendere che l'intero lavoro venga rippato prima che inizi la stampa, e questo velocizza inevitabilmente i tempi di produzione.
- ✓ **Nomi e colori delle linee di taglio personalizzabili** - È possibile definire colori personalizzati e attribuire nomi alle linee di taglio per semplificare l'operatività.
- ✓ **Supporto multilayer Adobe Illustrator®** - I file Illustrator o PDF multilivello possono essere divisi in lavori separati, quindi processati come colori spot come bianco e vernice.
- ✓ **Certificazione G7** - Riconosce il bilanciamento del grigio e genera una linearizzazione conforme agli standard colore G7.



Terminata la stampa, lo spolveratore automatico STS distribuisce uniformemente la polvere adesiva e ne scioglie la quantità necessaria sul materiale di stampa. In questo modo si riducono i tempi di lavorazione, con conseguente ottimizzazione dei costi della manodopera. Grazie alla comoda piastra di aspirazione e all'asciugatura ad infrarossi, il risultato è sempre ottimale.



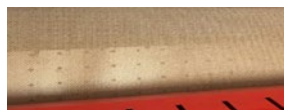
Il touch screen è semplice ed intuitivo.

La funzione di recupero automatico della polvere aumenta l'efficienza rispetto al recupero manuale.



L'asciugatura e il riscaldamento ad infrarossi migliorano la riproduzione dei colori.

La piastra di aspirazione evita la formazione di rigonfiamenti, fuoriuscite e sprechi di materiale.



Dimensioni dello spolveratore: L 90 x P 160 x H 116 cm



Forno di polimerizzazione STS

Il forno di polimerizzazione offerto da STS è dotato di un'unità di controllo digitale semplice da impostare, e consente di regolare con precisione temperatura e durata per risultati costanti nel tempo. Il processo viene avviato con un solo tasto. Trascorso il tempo impostato, un segnale acustico avvisa che è possibile rimuovere la pellicola.

- ✓ Polimerizza pellicole fino a 33 x 48 cm
- ✓ Ingombro minimo e semplice utilizzo
- ✓ Temperatura di polimerizzazione fino a 150°C
- ✓ Timer digitale per il controllo della polimerizzazione della polvere
- ✓ Segnale acustico al termine della polimerizzazione

Alimentazione: 110 V

Dimensioni: 58 x 17 x 40 cm

Consumo energetico: 1350 W

Timer a controllo digitale: 0 - 999 s

Inchiestri DTF STS

Alta densità,
esteso gamut
colore,
eccellente
saturazione

Atossici ed
ecosostenibili

Prestazioni
eccellenti

Colori costanti
da un lotto
all'altro

Alta
resistenza
ai lavaggi

Produzione
100% USA

Resina
incapsulata +
nano pigmenti
sicuri per le
teste

Disponibili colori
CMYK e Bianco



Polvere TPU STS

La polvere adesiva di poliuretano, da sciogliere a caldo, presenta eccellenti proprietà di adesione e flessibilità in combinazione con gli inchiostri DTF STS. Ha un punto di rammollimento 70-80 μM (dimensione particella). Il tempo di trasferimento è di 15-20 secondi a 150-163°C con un basso punto di fusione (107°C). Disponibile in taniche da 2 kg.

Proprietà fisiche			
Intervallo di fusione	Kofler	°C	inizio: 94 / fine: 110
Punto di fusione	DSC	°C	94
Tasso di scioglimento (2,16 kg), \pm 20%	160°C	g/10 min	15
Densità		g/cm ³	1,16

Altri parametri	
Resistenza ai lavaggi	60°C
Resistenza al lavaggio a secco	buona

Trasporto e stoccaggio

Conservare a temperatura ambiente. Alte temperature e pressioni possono danneggiare il prodotto. I bancali non devono essere sovrapposti. Durata massima 12 mesi in confezione chiusa

Condizioni

Dimensione particelle	
	0 - 80 μm
	80 - 200 μm



Pellicola per il trasferimento STS

La pellicola DTF STS per spellicolatura a caldo/freddo è disponibile sia in fogli che in rotoli. Questa pellicola, pretrattata su entrambi i lati, garantisce un trascinamento ottimale con minima formazione di elettricità statica. Il risultato di stampa è qualitativamente impeccabile, senza artefatti.



Formati disponibili:

- Rotoli: 13" e 24"
- Fogli: A3+ - 13" x 19" e A4 - 8,3" x 11,7"
- I fogli sono disponibili in confezioni da 100 pezzi



STS REFILL TECHNOLOGY, STS INKS

8300 Congress Ave.

Boca Raton, FL 33487, USA

Tel: +1.561.999.8818

Fax: +1.561.999.8828

Logo e grafica STS Inks sono marchi registrati di STS Refill Technology, LLC

Per l'Italia:



info@reis-mutoh.it

www.reis-mutoh.it

